

Flexibilidad y estilo en cualquier espacio de trabajo

New Unica System+

Life Is On

Schneider
Electric



¡Haz tuya mySchneider app!
Soporte 24/7, catálogo móvil, soporte de expertos,
programas de fidelización... ¡y mucho más!

-  @SchneiderES
-  @Schneider_Electric_ES
-  SchneiderElectricES
-  blogspanol.se.com

se.com/es

Schneider Electric España, S.A.U.
Bac de Roda, 52 Edificio A · 08019 Barcelona



ESMKT03353H20

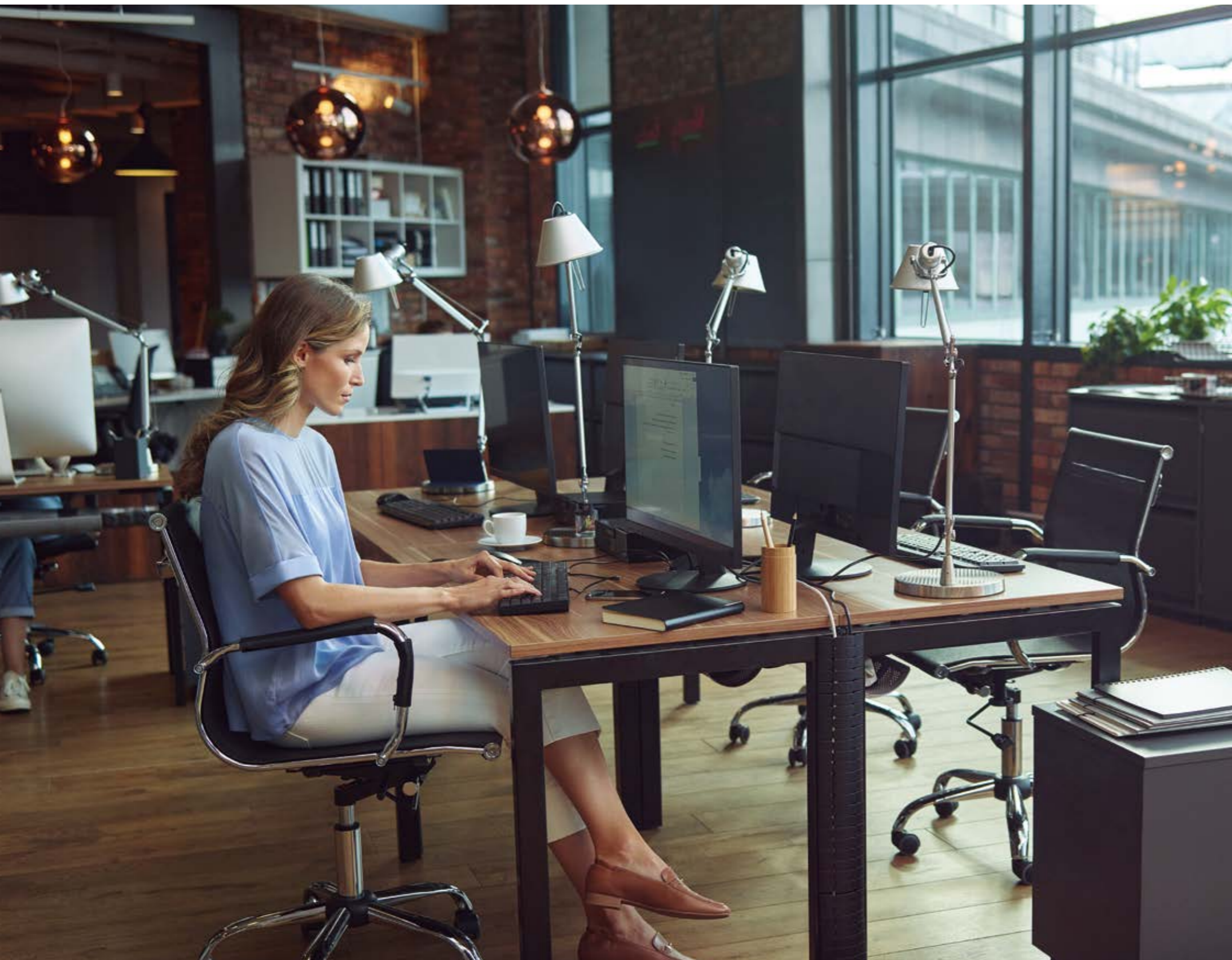
©2020 Schneider Electric. Todos los derechos Reservados.
Todas las marcas registradas son propiedad de Schneider Electric Industries SAS o sus compañías afiliadas.

En razón de la evolución de las normativas y del material, las características indicadas por el texto y las imágenes de este documento no nos comprometen hasta después de una confirmación por parte de nuestros servicios. Los precios de las tarifas pueden sufrir variación y, por tanto, el material será siempre facturado a los precios y condiciones vigentes en el momento del suministro.

se.com/es/newunicasystem

Life Is On

Schneider
Electric



Espacios de trabajo que funcionan

Los mejores espacios de trabajo fomentan la creatividad y la cooperación. Las zonas abiertas, el mobiliario colaborativo, las salas de esparcimiento y los jardines interiores son los sellos distintivos de las grandes oficinas de hoy en día. Para conectar a las personas en estos espacios estimulantes de la eficiencia se requiere de un poco de imaginación y algunos productos de diseño creativo.

New Unica System+ responde a esa demanda con la gama completa de funciones de los mecanismos New Unica y sus nuevas ideas para la gestión del cableado y la conectividad. Además, la instalación con clipado directo de los dispositivos en los diferentes sistemas de instalación y canalización Optiline 45, así como en Optiline 70 con marco bastidor, la convierte en la solución perfecta para potenciar todos los rincones de la oficina. Flexibilidad y fiabilidad.

Los dispositivos **New Unica System+** son modulares, rápidos de instalar y fáciles de organizar y además, ofrecen la flexibilidad y el diseño innovador para convertir las oficinas, en oficinas preparadas para el futuro.



El estilo se une a la funcionalidad

Algunas soluciones de los espacios de trabajo se centran en la funcionalidad, sin tener en cuenta un buen diseño. La gama **New Unica System+** es diferente.

Creado por Schneider Electric Design Lab, las soluciones de **New Unica System+** y los mecanismos de New Unica muestran cómo la forma y la funcionalidad van de la mano. El diseño ergonómico de los dispositivos es sutil y minimalista, mientras que los detalles inteligentes, como los portacables, los sistemas de agarre fáciles de usar y los patrones antideslizantes añaden un toque de carácter y comodidad adicional.

Disponible en diferentes colores y acabados, incluyendo exquisitos tejidos Kvadrat, los dispositivos **New Unica System+** ofrecen soluciones estéticamente agradables que dan una ventaja a cada espacio de trabajo.

El arte del tejido

Kvadrat, una reconocida empresa danesa, ha sido líder en diseño e innovación textil desde 1968. Sus tejidos son muy valorados y utilizados por arquitectos, artistas, diseñadores y fabricantes de muebles.



Una oferta desde el suelo al techo

No importa dónde se encuentre la oficina de su cliente, ya sea un pequeño estudio o un gran edificio de oficinas, con **New Unica System+** puede mejorar la experiencia laboral, desde el suelo hasta el techo.

- Marcos New Unica Pro
- Gama completa de mecanismos New Unica
- Puestos de trabajo y cajas de centralización
- Canaleta Optiline 45 y Optiline 70
- Bases de escritorio independientes
- Bases de escritorio modulares
- Columnas y minicolumnas
- Elementos para la gestión del cableado



New Unica Pro, líneas suaves y diseño atemporal

Hoy en día las oficinas deben ser un espacio de creatividad, donde las personas se sientan cómodas y motivadas.

Los marcos **New Unica Pro** potencian esta sensación al crear ambientes acogedores.

New Unica Pro es un clásico reinventado – una simbiosis de estilo y funcionalidad. Es un diseño atemporal, que destaca de la pared gracias al soporte inclinado que rodea todo el marco e impide la acumulación de polvo e impurezas sobre él.

Este icónico diseño se puede encontrar en tres colores sólidos: blanco (con **opción de acabado antibacteriano**), aluminio y antracita.



Blanco



Aluminio



Antracita



La vida es más fácil cuando el entorno está preparado

Un ambiente de trabajo rodeado de elementos bien diseñados que brindan una experiencia agradable al interactuar con ellos.

Este es el objetivo de los **mecanismos y funciones de New Unica**, diseñados para hacer la vida más fácil también en el lugar de trabajo.

Tomas de corriente simples, dobles y triples

Maximice cada área de conexión para satisfacer sus necesidades.

Tomas de corriente de instalación con y sin tornillo y tomas de corriente dobles de conexión rápida, todo diseñado para una instalación fácil, segura y rápida.



Una oferta completa de USBs para cargar

Una amplia oferta de dispositivos USB que incluye un cargador rápido con conectores tipo A y C, y conectores USB en uno o dos módulos para aprovechar al máximo el espacio disponible.



Salidas multimedia para satisfacer todas las necesidades

Una oferta multimedia completa para ubicarse con naturalidad en cualquier sala de reuniones con una instalación fácil y rápida, un dispositivo perfectamente integrado en el entorno.



Funciones de control de luz

Sensor de movimiento en los pasillos o aseos, para apagar las luces o para mantenerlas en modo de luz nocturna y al detectar movimiento se encenderán.

Ajuste de la luz en las salas de reuniones hasta conseguir el nivel adecuado mediante un regulador pulsador LED giratorio.

Con el temporizador programable, los dispositivos de la oficina, así como las impresoras, se pueden apagar durante las horas no laborables para ahorrar energía.



Oferta de conectividad de red

Toda la oferta de conectividad de red es válida para cualquier conector S-One de Schneider Electric, pero también es compatible con los conectores Keystone y Systemax.

La oferta flexible cubrirá cualquier necesidad que tenga. Las versiones inclinadas y planas cubren todas las aplicaciones en varios tamaños. Esto incluye módulos estrechos y medidas estándares de 45 x 45 mm y 45 x 90 mm, ideal para puestos de trabajo, o columnas y minicolumnas.





La respuesta a todas tus necesidades en un espacio reducido

Cuando se requieren varias funciones para equipar el mismo espacio, las **cajas de centralización New Unica System+** son la solución perfecta.

Una gama de tamaños, colores y formatos

Las cajas de centralización están disponibles en muchos tamaños diferentes, en formato vertical u horizontal, para montaje empotrado o en superficie, y en los mismos colores que los marcos Unica Pro. Elija entre blanco, aluminio y antracita para una combinación perfecta. Las cajas de puesto de trabajo y centralización también son compatibles con todos los mecanismos de New Unica.

Aproveche al máximo su espacio sin comprometer la estética del entorno.





Planos de planta con menos complicaciones en el suelo

Tomas y cajas de suelo New Unica System+

La gama **New Unica System+** une a la facilidad de instalación, la flexibilidad de su funcionalidad y la comodidad para el usuario al brindar a sus clientes más de lo que esperan.

Enchufes para suelo XS

Estos dispositivos de toma de corriente están disponibles en dos formas, redondas y cuadradas, y se pueden instalar en suelos técnicos elevados y/o empotrados en hormigón.

Equipados con una tapa que se puede abrir 180 grados, facilitan el acceso a la toma de corriente.

También cuentan con un agarre ergonómico para la tapa para una mayor comodidad.



Cajas de suelo M, L, XL

Las cajas de suelo M, L y XL ofrecen diferentes tamaños de bastidor para satisfacer diversas necesidades. Disponibles en versiones de plástico y metal, se acoplan perfectamente a diferentes acabados de suelo.

Las cajas incluyen funciones actualizadas como:

- Una salida de cable de goma, muy estética y flexible
- Una tapa robusta y segura con una bisagra reforzada
- Una empuñadura ergonómica de la tapa para facilitar la apertura

Las cajas de suelo New Unica System+ M, L y XL son totalmente compatibles con las funciones de los mecanismos de New Unica.





Todo es cuestión de comodidad

Bases de escritorio New Unica System+

Los escritorios modernos deben adaptarse a una variedad de estilos de trabajo y la solución de **bases de escritorio Unica System+** ayudan a que eso sea posible. Aportan comodidad y conectividad a cualquier escritorio, permitiendo trabajar de la forma que se desee.

Bases de escritorio XS

Las bases de escritorio XS cuentan con tomas de corriente individuales, tomas de corriente que integran cargador USB-A de 3,1A, USB A y USB C, así como un cargador inalámbrico. Disponibles en blanco y antracita, estas soluciones precableadas son fáciles de instalar. Se montan en agujeros de 60 mm en escritorios o mesas y se pueden equipar con una tapa translúcida que se puede abrir hasta 180 grados.

Bases de escritorio S

Gracias a un diseño innovador y compacto, las bases de escritorio S proporcionan a los usuarios flexibilidad y movilidad adicional. Disponibles con un recubrimiento de tejido premium, incluyendo el cable, tienen un diseño maravilloso y son cómodos de usar. Instalados en un escritorio o en cualquier superficie con una abrazadera integrada cubierta de goma, los dispositivos son fáciles de usar y facilitan el acceso a la alimentación eléctrica donde sea necesario. Las funciones incluyen una toma de corriente y cargadores USBs (A y C).

Bases de escritorio L

Las bases de escritorio L incluyen dos módulos que se instalan sobre y debajo del escritorio. La sujeción inteligente asegura que el montaje sea rápido y fácil. El módulo debajo del escritorio está diseñado para dispositivos conectados permanentemente, mientras que el módulo de sobremesa es para un uso inmediato / diario.

Los dispositivos están disponibles en dos configuraciones:

- 2 tomas de corriente + 2 USBs (módulo de sobremesa),
2 tomas de corriente + RJ45 (módulo debajo del escritorio).
- 2 tomas de corriente + 2 USBs (módulo de sobremesa),
2 tomas de corriente + 2 USBs (módulo debajo del escritorio).

Los módulos de escritorio se pueden actualizar con funciones adicionales.

Disponibles en dos colores: antracita y blanco, ambos con un elegante acabado de tela.





Soluciones que liberan tu creatividad

Dispositivos modulares New Unica System+

Los dispositivos modulares **New Unica System+** ofrecen libertad para crear interiores funcionales y estéticos. Los módulos se pueden instalar horizontal o verticalmente y se utilizan tanto en escritorios como también en columnas y minicolumnas.

Fabricados con piezas individuales de aluminio extruido, estas soluciones modulares de **New Unica System+** están disponibles en cuatro opciones de diseño: blanco, tejido blanco, antracita y tejido antracita.

Las funciones adicionales basadas en mecanismos de New Unica, se fijan por clipado directo al módulo de aluminio. Los módulos estándares son tomas de corriente protegidas, cargadores USB de tipo A y C, disyuntores así como cargadores inalámbricos, todos cableados eléctricamente. Los módulos para funciones avanzadas personalizables incluyen RJ45, HDMI y otras tomas multimedia.

Las soluciones modulares de **New Unica System+** se pueden utilizar por separado o combinarse fácilmente entre sí para ampliaciones. Los dispositivos se pueden fijar con abrazaderas por presión o tornillos en el escritorio o a las columnas y minicolumnas mediante sus adaptadores.

Estas soluciones modulares están diseñadas para estar preparadas para el futuro, totalmente flexibles y fáciles de actualizar.

Accesorios inteligentes, mayor comodidad

Los dispositivos modulares se pueden mejorar con prácticos accesorios de oficina.

- Cargadores inalámbricos (para escritorios)
- Soportes de etiquetas (para escritorios, columnas y minicolumnas)
- Soportes de teléfono (para escritorios)
- Almacenamiento de escritorio (para escritorios)



Lleva el diseño de la oficina al siguiente nivel

Columnas y minicolumnas New Unica System+

Altamente estéticas, móviles y personalizables con diferentes funciones y accesorios, las **columnas y minicolumnas New Unica System+** añaden carácter a todos los espacios. Ya no son solo dispositivos que desea ocultar, sino parte de un interior de oficina moderno y bien diseñado.

Una construcción innovadora, basada en un perfil de aluminio disponible en dos colores: antracita y blanco, con una cubierta de cable de goma, garantiza un aspecto limpio sin cables visibles y permite un redireccionamiento sencillo del cable, si fuese necesario.

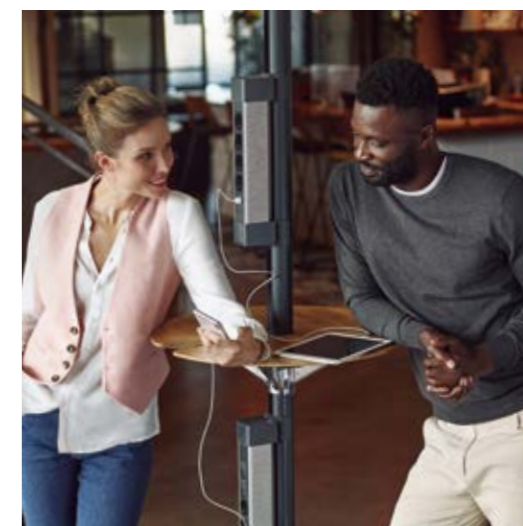
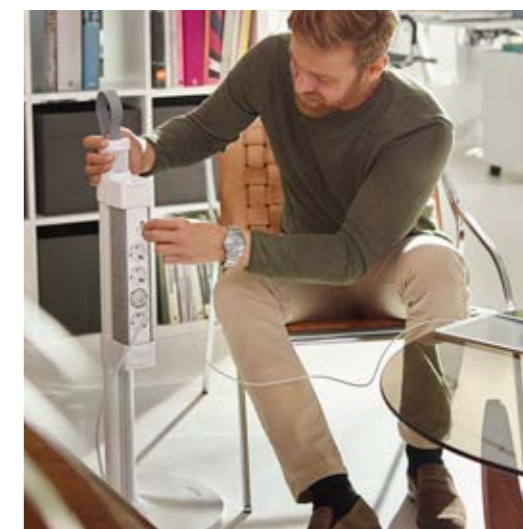
Las columnas y minicolumnas son totalmente modulares. Se pueden mejorar con accesorios para obtener una mayor comodidad, como un cargador inalámbrico instalado en una mesa.

Columnas

- Para edificios con instalación eléctrica en el techo
- Modular y personalizable
- Se puede añadir un disyuntor Acti9 para mayor seguridad
- Accesorios: mesa, perchero, salida de cable

Minicolumnas

- Para edificios con instalación eléctrica en el suelo
- Modular y personalizable
- Dos opciones: con una mesa o con un asa
- Accesorios: asa, mesa con enchufe o cargador inalámbrico, pie cableado para mesa



Minimalismo del cable con New Unica System+

Gestión de cables New Unica System+

Es difícil predecir cómo y dónde sus clientes necesitarán utilizar cables en el futuro. Un buen diseño y planificación le permiten garantizar un espacio de trabajo flexible y despejado. Ahora y en el futuro.

Los productos de **gestión del cableado New Unica System+** mantienen los cables bien escondidos. Son fáciles de instalar y añaden perfectos toques finales a la oficina moderna.



Pasacables

Los pasacables encajan en el escritorio para conducir los cables. Están montados en orificios de 60 mm y están disponibles en tres acabados: negro, blanco y aluminio.



Fundas de cables

Las fundas envolventes de cierre automático mantienen unidos los cables enchufados. Diseñadas para la comodidad de uso, las fundas se instalan sin herramientas y permiten una fácil liberación del cable, si fuese necesario. Disponible en diferentes tamaños, en blanco y negro.



Abrazaderas

Las abrazaderas de cable ayudan a enrutar pequeños paquetes de cables y evitan enredos. Se fijan sobre o debajo del escritorio con una cinta que está incluida y están disponibles en blanco.



Canal de suelo flexible

El sistema de guía de cables cubre cables independientes por razones estéticas y de seguridad. Los elementos del alimentador se fabrican en materiales sólidos y duraderos y se pueden extender fácilmente, si fuese necesario. Un accesorio adicional permite fijar el alimentador debajo del escritorio. Disponible en negro y plata.



Acoplamiento directo para simplificar la instalación de canaletas con Optiline 45

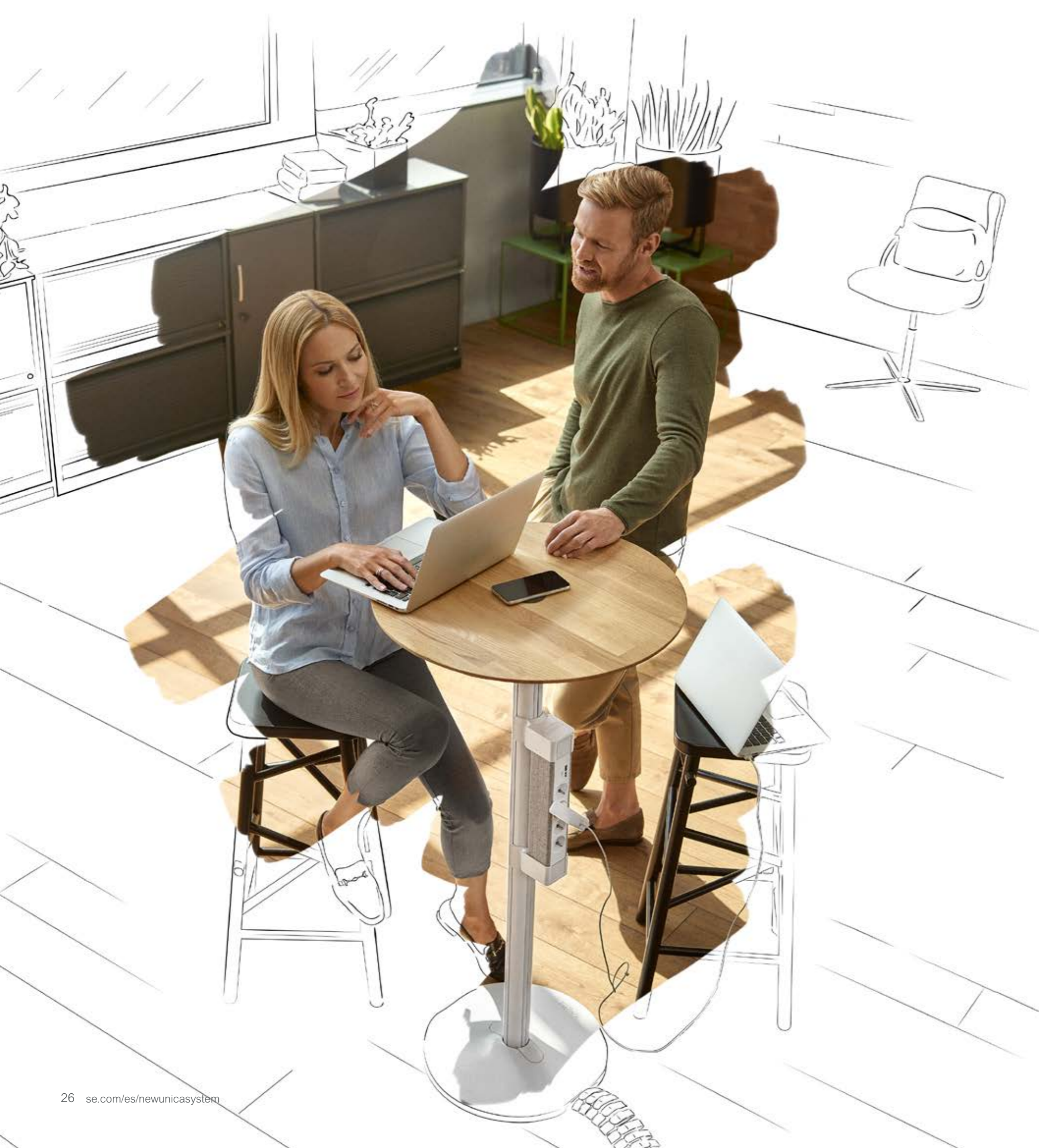
El acoplamiento mediante clipado directo de los mecanismos de New Unica en las canaletas **Optiline 45** permiten simplificar la instalación sin comprometer el diseño.

Sin necesidad de adaptador, el aspecto y la sensación de las tomas de corriente una vez instaladas en la canaleta es perfectamente plana. La facilidad de la instalación está garantizada, ya que las tomas de corriente dobles y triples pueden interconectarse fácilmente con un puente.

Para mejorar aún más la instalación de **Optiline 45** ponemos a su disposición una amplia gama de accesorios. Estos incluyen una curva de 90°, esquinas, retenedor de cable, y más. Las canales vienen equipadas con orificios de montaje ovalados perforados cada 25 cm.

Optiline 45 está disponible en varios tamaños con uno, dos o tres compartimentos. Estos coinciden perfectamente con las funciones de mecanismos de New Unica blancos, mientras que también están disponibles en un acabado de aluminio anodizado. Para su instalación en canales Optiline 70, utilizar el accesorio marco bastidor.





Ve más allá de las expectativas de tus clientes

Cree un espacio de trabajo elegante y eficiente con el sistema más completo del mercado.

Las funciones inteligentes y la forma estética de estas soluciones mantendrán a los empleados conectados y libres para trabajar con comodidad.



New Unica System + Equipamiento de oficina Bases de escritorio

Bases de escritorio (XS)

Descripción	Color	Referencia	Emb.
-------------	-------	------------	------

Bases de escritorio

- La base de escritorio debe montarse enrasada en un orificio de 60 mm de diámetro. Disponibles en diferentes combinaciones solo toma de corriente, toma de corriente y cargador USB, solo cargadores USB. Unidad precableada con 2 m de cable y enchufe para conexión directa a la alimentación. Viene con un anillo de bloqueo para un montaje seguro en el escritorio.
- Fácil instalación, ergonómico, uso intuitivo.



INS44000

Base escritorio con toma schuko	Blanco	INS44000	1
	Antracita	INS44001	1



INS44004

Base escritorio con toma schuko y cargador rápido USB tipo A de 3,1 A máx.	Blanco	INS44004	1
	Antracita	INS44005	1



INS44008

Base escritorio con cargador rápido USB tipo A y USB-C de 3,1 A máx.	Blanco	INS44008	1
	Antracita	INS44009	1

Base de escritorio con cargador por inducción Qi

La base de escritorio con cargador por inducción Qi debe instalarse enrasada en un orificio de 60 mm de diámetro en el escritorio. Unidad con cable de 2 metros y USB tipo A para conexión directa a una toma USB 3.0 o cargador USB. El cargador inalámbrico tiene un grado de protección IP44 y está certificado por Qi. Entrada USB CC 5 V/2 A. Viene con un anillo de bloqueo para un montaje seguro en el escritorio. Fácil instalación, ergonómico, uso intuitivo.



INS44010

Base de escritorio con cargador por inducción Qi	Antracita	INS44010	1
--	-----------	----------	---

Nota: Cargador USB no suministrado.

Tapa transparente

Tapa transparente como accesorio para la base de escritorio con toma de corriente y/o cargador USB. Protege las tomas contra el polvo y/o líquidos, proporcionado mediante su uso un grado de protección IP42. Visibilidad y uso intuitivo gracias a su transparencia.



INS44031

Tapa transparente	Transparente	INS44031	1
-------------------	--------------	----------	---

Sierra de corona para bases de escritorio 60 mm

Sierra de corona para perforar un orificio de 60 mm de diámetro en el escritorio. Adecuada para preparar el montaje de las bases de escritorio y pasacables de 60 mm.



INS44030

Sierra de corona de 60 mm de diámetro	Negro	INS44030	1
---------------------------------------	-------	----------	---

Accede a a este video y escanea el QR para ver toda la información sobre las bases de escritorio



New Unica System + Equipamiento de oficina Tomas de suelo

Cajas de suelo 1 toma (XS)

Descripción	Color	Referencia	Emb.
-------------	-------	------------	------

Caja de suelo XS

- Toma Schuko de suelo para empotrar en suelos de hormigón o suelo técnico. Disponible en forma cuadrada o redondeada. Grado de protección IP44. La tapa se puede abrir 180°.



INS52100



INS52101

Base suelo Schuko XS cuadrada con tapa	Aluminio	INS52100	1
Base suelo Schuko XS redonda con tapa	Aluminio	INS52101	1

Cajetín para caja de suelo XS para pavimento solado

- Cajetín de empotrar para pavimento solado, incluye tapa sellada. Altura final ajustable entre 0 -15 mm.

Cajetín para caja de suelo XS para pavimento solado	Gris	IMT36142A	1 ⁽¹⁾
---	------	-----------	------------------

⁽¹⁾ Un pack contiene 5 piezas.



IMT36142A

Cajetín para cajas XS. Hermético

Cajetín XS para suelo técnico	Blanco	IMT35032A	1 ⁽¹⁾
-------------------------------	--------	-----------	------------------

⁽¹⁾ Un pack contiene 5 piezas.



IMT35032A



New Unica System + Equipamiento de oficina Cajas de suelo



INS52120



INS52122



INS52124



INS52126



INS52121



INS52123



INS52125



INS52127

Cajas de suelo (M, L, XL)

Descripción	Color	Referencia	Emb.
-------------	-------	------------	------

Caja de suelo

- Caja de suelo completa, que incluye carcasa, marcos bastidores de montaje con caja posterior protege mecanismos para mecanismos de New Unica, fijaciones rápidas y tapa con salidas de cable. También incluye tabique central para la caja tipo XL. La tapa se monta rápidamente en la carcasa. Se puede equipar con el mismo material del tipo de suelo de hasta 6 mm de espesor. Los marcos de montaje se encajan en la carcasa con bloqueo. La altura del montaje es ajustable en tres posiciones. Grado de protección IP20.
- La caja de suelo es adecuada para mecanismos de New Unica de 22,5 x 45, 45 x 45 mm o New Unica System de 45 x 90 mm dobles. ⁽¹⁾

Caja de suelo M para 2 mód. dobles	Gris oscuro	INS52120	1
Caja de suelo L para 3 mód. dobles	Gris oscuro	INS52122	1
Caja de suelo L para 4 mód. dobles	Gris oscuro	INS52124	1
Caja de suelo XL para 12 módulos de 45 x 45	Gris oscuro	INS52126	1

(1) Solo la caja de suelo XL admite el Schuko triple.

Caja de suelo metálica

- Caja de suelo completa, que incluye carcasa, marcos bastidores de montaje con caja posterior protege mecanismos para mecanismos de New Unica, fijaciones rápidas y tapa con salidas de cable. También incluye tabique central para la caja tipo XL. La tapa se monta rápidamente en la carcasa. Se puede equipar con el mismo material del tipo de suelo de hasta 15 mm de espesor. Los marcos de montaje se encajan en la carcasa con bloqueo. La altura del montaje es ajustable en tres posiciones. Grado de protección IP20.
- La caja de suelo es adecuada para mecanismos de New Unica de 22,5 x 45, 45 x 45 mm o New Unica System de 45 x 90 mm dobles. ⁽¹⁾

Caja de suelo M metálica. 2 mod. dobles	Metálico	INS52121	1
Caja de suelo L metálica para 3 mod. dobles	Metálico	INS52123	1
Caja de suelo L metálica para 4 mod. dobles	Metálico	INS52125	1
Caja de suelo XL metálica para 12 módulos de 45 x 45	Metálico	INS52127	1

(1) Solo la caja de suelo XL admite el Schuko triple.

New Unica System + Equipamiento de oficina Cajas de suelo



INS52150



INS52151



INS52152



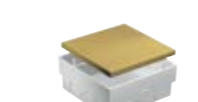
INS52153



INS52154



INS52155



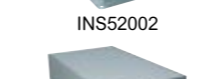
ISM50320



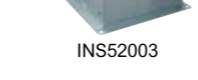
INS52001



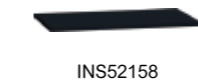
INS52002



INS52003



INS52158



INS52159



INS52162

Accesorios cajas de suelo

Descripción	Color	Referencia	Emb.
-------------	-------	------------	------

Bastidor caja para mecanismos de New Unica

- Bastidor para cajas de suelo.
- El de 2 mod. es adecuado para las cajas M y L. El de 4 mod. para la caja L. El de 3 mod. es para la caja XL.

Bastidor caja New Unica 2 mod. 45 x 45	Blanco	INS52150	-
Bastidor caja New Unica 4 mod. 45 x 45	Blanco	INS52151	-
Bastidor caja New Unica 3 mod. 45 x 45	Blanco	INS52152	-

Caja protege mecanismos

- Caja protege mecanismos. Combinada con el bastidor se obtiene un grado de protección IP20 en la base.
- El de 2 mod. es adecuado para la caja de suelo M y L. El de 4 mod. para la caja de suelo L. El de 3 mod. para XL.

Caja protege mecanismos 2 mod. 45 x 45	Verde	INS52153	-
Caja protege mecanismos 4 mod. 45 x 45	Verde	INS52154	-
Caja protege mecanismos 3 mod. 45 x 45	Verde	INS52155	-

Caja para empotrar en pavimento solado

Caja registro plástico / Cuadrada para caja de 2 módulos		ISM50320	1
Caja registro plástico / Rectangular para caja de 3 y 4 módulos		ISM50330	1

Caja para empotrar metálica

Para caja M	Metal	INS52001	1
Para caja L	Metal	INS52002	1
Para caja XL	Metal	INS52003	1

Tapa enrasamiento, linóleo

- Tapa de enrasamiento de linóleo, provista de cinta autoadhesiva en la base.
- Para usar en las cajas metálicas se requiere 9 mm extra de material espaciador.

Tapa enrasamiento, linóleo. caja M	Gris	INS52156	1
Tapa enrasamiento, linóleo. caja L	Gris	INS52158	1
Tapa enrasamiento, linóleo. caja XL	Gris	INS52160	1

Tapa de enrasamiento en acero inoxidable

- Tapa de enrasamiento en acero inoxidable. Provista de una película de protección en la superficie superior y una capa de goma suave con cinta autoadhesiva en la base.
- Para usar en las cajas metálicas se requiere 9 mm extra de material espaciador.

Tapa enrasamiento, Inox. caja M	-	INS52157	1
Tapa enrasamiento, Inox. caja L	-	INS52159	1
Tapa enrasamiento, Inox. caja XL	-	INS52161	1

Salida de cables

- Salida de cable para usar en la tapa de las cajas de suelo. Fabricada en material de goma.

Salida de cables caja M-L	Antracita	INS52162	1 ⁽¹⁾
Salida de cables caja XL	Antracita	INS52163	1 ⁽¹⁾

(1) Un pack contiene 2 piezas.

Soluciones modulares para mobiliario y equipamiento de oficina

Descripción	Color	Referencia	Emb.
-------------	-------	------------	------

- Solución modular componible, cableadas interiormente, fácilmente ampliable mediante módulos enlazables entre sí, con conexiones rápidas del tipo Mini-Wieland. Pueden instalarse sobre escritorios, y en las nuevas columnas y minicolumnas con los correspondientes accesorios.
- Todos los módulos se pueden instalar indistintamente en primera posición, intermedia, o final, excepto los módulos con doble entrada de suministro, o vacíos VDI que se deben colocar en primera posición.
- El acabado en Blanco y Gris o Antracita y Gris, indica que está revestido con tejido de tela jaspeada en gris.



INS44201



INS44205



INS44209



INS44213



INS44217

Módulo Cargador USB A y A 5v / 1A	Blanco	INS44200	1
	Antracita	INS44201	1
	Blanco y Gris	INS44202	1
	Antracita y Gris	INS44203	1
Módulo doble cargador USB tipo A y C, 5v /2,4A	Blanco	INS44204	1
	Antracita	INS44205	1
	Blanco y Gris	INS44206	1
	Antracita y Gris	INS44207	1
Módulo VDI vacío (45 x 90) ⁽¹⁾	Blanco	INS44208	1
	Antracita	INS44209	1
	Blanco y Gris	INS44210	1
	Antracita y Gris	INS44211	1
Módulo VDI vacío (45 x 45) ⁽¹⁾	Blanco	INS44212	1
	Antracita	INS44213	1
	Blanco y Gris	INS44214	1
	Antracita y Gris	INS44215	1

⁽¹⁾ Debe colocarse en primera posición

Módulo protección eléctrica

Módulo protección eléctrica 16 A (A9D17216)	Blanco	INS44216	1
	Antracita	INS44217	1
	Blanco y Gris	INS44218	1
	Antracita y Gris	INS44219	1

Soluciones modulares para mobiliario y equipamiento de oficina
(continuación)

Descripción	Color	Referencia	Emb.
-------------	-------	------------	------

Módulo 2 bases Schukos + doble cargador USB tipo A y C, 5v /2,4A	Blanco	INS44220	1
	Antracita	INS44221	1
	Blanco y Gris	INS44222	1
	Antracita y Gris	INS44223	1
Módulo 4 bases Schukos + doble cargador USB tipo A y C, 5v /2,4A	Blanco	INS44232	1
	Antracita	INS44233	1
	Blanco y Gris	INS44234	1
	Antracita y Gris	INS44235	1
Módulo 2 Bases Blancas + 2 Rojas+ Cargador USB A y C 5v /2,4A ⁽¹⁾	Blanco	INS44244	1
	Antracita	INS44245	1
	Blanco y Gris	INS44246	1
	Antracita y Gris	INS44247	1
Módulo 4 Bases Blancas + Cargador USB A y C 5v /2,4A + VDI vacío 45 x 90 ⁽¹⁾	Blanco	INS44256	1
	Antracita	INS44257	1
	Blanco y Gris	INS44258	1
	Antracita y Gris	INS44259	1
Módulo 2 Bases Blancas + 2 Rojas + Cargador USB A y C 5v /2,4A + VDI vacío 45 x 90 ⁽¹⁾	Blanco	INS44268	1
	Antracita	INS44269	1
	Blanco y Gris	INS44270	1
	Antracita y Gris	INS44271	1

⁽¹⁾ Debe colocarse en primera posición.

Módulo cargador Inalámbrico 10 W (Certificado Qi)

Mód. Cargador Inalámbrico 10 W (Certificado Qi)	Antracita y Gris	INS44324	1
---	------------------	----------	---



INS44221



INS44233



INS44245



INS44257



INS44269



INS44324



New Unica System +
Equipamiento de oficina
Cables y conectores

Cables y conectores

Descripción	Color	Referencia	Emb.
Conexiones con conector plano			
<ul style="list-style-type: none"> Cable para la alimentación de la unidad modular. Disponible en diferentes longitudes. Un extremo del cable está equipado con un conector macho recto rápido del tipo Mini-Wieland hacia la unidad modular, y el otro extremo está equipado con una clavija Schuko macho en ángulo. Cable libre de halógenos de 3 x 1,5 mm², Ø 8,3 mm, 250 V, 16 A, o 3 x 2,5 mm², Ø 10,3 mm, 250 V, 16 A. 			
Conex. 3 m x 1,5 mm ² plano		INS44288	1
Conex. 6 m x 1,5 mm ² plano	Blanco	INS44289	1
Conex. 10 m x 1,5 mm ² plano		INS44290	1
Conex. 3 m x 2,5 mm ² plano		INS44291	1
Conex. 6 m x 2,5 mm ² plano	Blanco	INS44292	1
Conex. 10 m x 2,5 mm ² plano		INS44293	1
Conexiones con conector a 90°			
<ul style="list-style-type: none"> Cable para la alimentación de la unidad modular. Disponible en diferentes longitudes. Un extremo del cable está equipado con un conector macho a 90° rápido del tipo Mini-Wieland hacia la unidad modular, y el otro extremo está equipado con una clavija Schuko macho en ángulo. Cable libre de halógenos de 3 x 1,5 mm², Ø 8,3 mm, 250 V, 16 A o 3 x 2,5 mm², Ø 10,3 mm, 250 V, 16 A. 			
Conex. 3 m x 1,5 mm ² 90°		INS44294	1
Conex. 6 m x 1,5 mm ² 90°	Blanco	INS44295	1
Conex. 10 m x 1,5 mm ² 90°		INS44296	1
Conex. 3 m x 2,5 mm ² 90°		INS44297	1
Conex. 6 m x 2,5 mm ² 90°	Blanco	INS44298	1
Conex. 10 m x 2,5 mm ² 90°		INS44299	1
Conectores			
<ul style="list-style-type: none"> Conector Mini-Wieland para la de alimentación de las unidades modulares, con conexión por tornillo. Conector plano o a 90°. Para cables rígidos y flexibles de 1,5 - 2,5 mm² (diámetro del cable máx. 9 mm), 250 V, 16 A. 			
Conector macho plano		INS44303	1 (1)
Conector macho 90°		INS44304	1 (1)
Conector hembra plano	Blanco	INS44305	1 (1)
Conector hembra 90°		INS44306	1 (1)

(1) Una bolsa contiene 5 piezas.



INS44289



INS44292



INS44295



INS44298



INS44303



INS44304



INS44305



INS44306

New Unica System +
Equipamiento de oficina
Accesorios instalación en escritorio

Accesorios instalación en escritorio

Descripción	Color	Referencia	Emb.
Módulo inicio/ final fijación mesa	Blanco	INS44282	1
	Antracita	INS44283	1
Módulo unión / pieza intermedia mesa	Blanco	INS44280	1
	Antracita	INS44281	1
Módulo kit soporte final mesa	Blanco	INS44284	1
	Antracita	INS44285	1
Módulo kit soporte intermedio mesa	Blanco	INS44286	1
	Antracita	INS44287	1
Soporte para Smartphone	-	INS44077	1
Acc. organizador oficina	-	INS44078	1



INS44282



INS44280



INS44284



INS44286



INS44077



INS44078



New Unica System + Equipamiento de oficina Soluciones en escritorios



INS44400



INS44404



INS44408



INS44050



INS44051

Kit de escritorio a 2 niveles (Desk unit L)

Descripción	Color	Referencia	Emb.
Desk unit L			
<ul style="list-style-type: none"> • Kit de escritorio a 2 niveles, interconexionado. Con fijaciones externas que no precisan perforar la mesa. • Unidad precableada con conexión rápida (Mini-Wieland) a la alimentación. • Grosor de escritorio máx. 40 mm. 			
Dual Kit 2 Schuko + USB A y C	Blanco y Gris	INS44400	1
	Antracita y Gris	INS44401	1
Dual Kit 2 Schuko /USB A+C Arriba / RJ abajo	Blanco y Gris	INS44404	1
	Antracita y Gris	INS44405	1

Accesorios	Color	Referencia	Emb.
Panel decoración Dual Kit	Gris	INS44408	1

Base escritorio S

Descripción	Color	Referencia	Emb.
<ul style="list-style-type: none"> • Unidad portátil de escritorio, con toma de corriente y cargador USB tipo A y tipo C de 5 V / 3.1 A. • Precableada con cable de 2 metros y enchufe para conexión directa a la alimentación y una correa elástica para recoger el cable. Se fija mediante abrazadera con un diseño de resorte al escritorio. No se necesitan herramientas ni taladros para su instalación. 			
Base escritorio S Schuko USB A y C	Blanco y Gris	INS44050	1
	Antracita y Gris	INS44051	1

New Unica System + Equipamiento de oficina Columnas y minicolumnas

Perfiles para columnas

Descripción	Color	Referencia	Emb.
<ul style="list-style-type: none"> • Perfil para columna, con dos compartimentos de entrada de cable. Se puede utilizar para montar tanto a una como a dos caras. Instalación y almacenamiento rápido de los cables dentro del perfil. Capacidad de cable en cada compartimento 670 mm². • Es compatible con las unidades modulares y los accesorios para columna. 			
Perfil Columna 1,9 m	Blanco	INS45000	1
Perfil Columna 2,2 m		INS45001	1
Perfil Columna 1,9 m	Antracita	INS45005	1
Perfil Columna 2,2 m		INS45006	1



INS45001



INS45002

INS45003

Perfiles para minicolumnas

Descripción	Color	Referencia	Emb.
Perfil minicolumna 0,65 m	Blanco	INS45002	1
Perfil minicolumna 1 m		INS45003	1
Perfil minicolumna 0,65 m	Antracita	INS45007	1
Perfil minicolumna 1 m		INS45008	1



Equipamiento de oficina Accesorios columnas y minicolumnas



INS45019



INS44307



INS44309



INS44311



INS45011



INS45010



INS45026



INS61207



INS45017



INS45012



INS45025



INS45015

Accesorios

Descripción	Color	Referencia	Emb.
Accesorios comunes a columnas y minicolumnas			
Peana redonda	Blanco	INS45018	1
	Antracita	INS45019	1
Fijación final a perfil circular	Blanco	INS44307	1
	Antracita	INS44308	1
Fijación final doble cara a perfil circular	Blanco	INS44309	1
	Antracita	INS44310	1
Fijación intermedia a perfil circular	Blanco	INS44311	1
	Antracita	INS44312	1
Soporte tablero mesa en perfil circular	-	INS45026	1
Accesorios columnas			
Fijación y embellecedor para falso techo	Blanco	INS45010	1
Tapa final superior columna	Blanco	INS45011	1
	Antracita	INS45022	1
Tubo rejilla de guiado de cables L	Negro	INS61207	1
	Blanco	INS61208	1
Tablero mesa columna 600 mm	Roble marrón	INS45017	1
Accesorios Minicolumnas			
Agarradera minicolumna	Blanco	INS45012	1
	Antracita	INS45023	1
Tapa final minicolumna	Blanco	INS45024	1
	Antracita	INS45025	1
Tablero Mesa minicolumna	Roble marrón	INS45015	1
Tablero Mesa minicolumna centro perforado Ø 60 mm	Roble marrón	INS45016	1

Equipamiento de oficina Gestión del cableado

Gestión del cableado

Descripción	Color	Referencia	Emb.
Canal guiacables flexible			
<ul style="list-style-type: none"> El canal guiacables flexible es una solución, resistente a las pisadas, que proporciona una completa protección a los cables al ser conducidos hasta su destino. Los cables se pueden insertar con gran facilidad en su interior. El canal permite estirarse desde los 70 cm hasta los 100 cm y puede reducir su tamaño, así como unir más tramos para prolongar su longitud. Dispone como accesorio adicional una fijación final mediante tornillos. 			
Canal guiacables flexible	Negro	INS61200	1
	Plata	INS61201	1
Fijación final canal guiacable flexible	Negro	INS61202	1
Tubo rejilla guiacables			
<ul style="list-style-type: none"> Un forro envolvente de cable de cierre automático, para colocar los cables sobre la mesa o debajo de la mesa de manera organizada. Facilidad para colocar los cables en el interior y sacarlos a lo largo del forro. No se necesitan herramientas adicionales. 			
Tubo rejilla guiacables tamaño S (Ø 15 mm)	Negro	INS61203	1
Tubo rejilla guiacables tamaño M (Ø 30 mm)	Negro	INS61205	1
Tubo rejilla guiacables tamaño L (Ø 40 mm)	Negro	INS61207	1
Tubo rejilla guiacables tamaño L (Ø 40 mm)	Blanco	INS61208	1
Clip guiacables			
<ul style="list-style-type: none"> Los clips guiacables, fijados con cinta adhesiva, permiten conducir de forma ordenada pequeños mazos de cables sobre el escritorio o bajo él, permitiendo su ocultación y guiado. 			
Abrazadera de cable	Blanco	INS61209	1 ⁽¹⁾
Pasacables			
<ul style="list-style-type: none"> Pasacables montados en orificios de 60 mm de diámetro en el escritorio. Para enrutar los cables a través del escritorio y facilitar la instalación. Tapa con apertura giratoria regulable. 			
Pasacables Ø 60 mm	Blanco	INS61214	1 ⁽²⁾
	Negro	INS61215	1 ⁽²⁾
	Aluminio	INS61213	1



INS61200



INS61202



INS61203



INS61209



INS61215



INS61213

(1) Una bolsa contiene 5 piezas.

(2) Una bolsa contiene 2 piezas.

Tomas Schuko



NU306718A



NU306703A

Descripción	Referencia	Emb.	Ud. Vta.
Schuko doble RAPTOR (conexión rápida y mediante tornillos)			
<input type="checkbox"/> Polar	NU306718A	10	1
<input type="checkbox"/> Polar / Con piloto	NU306718AS	10	1
<input checked="" type="checkbox"/> Rojo	NU306703A	10	1
<input checked="" type="checkbox"/> Rojo / Con piloto	NU306703AS	10	1
<input type="checkbox"/> Aluminio	NU306730A	10	1
<input type="checkbox"/> Aluminio / Con piloto	NU306730AS	10	1
<input checked="" type="checkbox"/> Antracita	NU306754A	10	1
<input checked="" type="checkbox"/> Antracita / Con piloto	NU306754AS	10	1
<input checked="" type="checkbox"/> Verde / Con piloto	NU306706AS	10	1
<input checked="" type="checkbox"/> Naranja / Con piloto	NU306761AS	10	1

Tomas Schuko conexión rápida sin tornillo



NU307618



NU9091

Descripción	Referencia	Emb.	Ud. Vta.
Base Schuko doble sin tornillo			
<input type="checkbox"/> Polar	NU306618	10	1
<input checked="" type="checkbox"/> Rojo	NU306603	10	1
<input type="checkbox"/> Aluminio	NU306630	10	1
Base Schuko triple sin tornillo			
<input type="checkbox"/> Polar	NU307618	10	1
<input checked="" type="checkbox"/> Rojo	NU307603	10	1
<input type="checkbox"/> Aluminio	NU307630	10	1
Accesorios			
Puente conexión rápida	NU9091	5	1

Descripción	Referencia	Emb.	Ud. Vta.
Base doble 2P+TTF 45°			
<input type="checkbox"/> Polar / Con piloto	NU306918SE	5	1
<input checked="" type="checkbox"/> Rojo / Con piloto	NU306903SE	5	1
<input type="checkbox"/> Aluminio / Con piloto ⁽¹⁾	NU306930S	5	1
<input checked="" type="checkbox"/> Antracita / Con piloto ⁽¹⁾	NU306954S	5	1

(1) Estándar Francés, Certificación NF.



NU306918S

Tapas RJ-45 en 45 x 90 con cortinilla



NU946218

NU946318



NU947918

Descripción	Referencia	Emb.	Ud. Vta.
Tapa Doble RJ45 Digilink ⁽¹⁾			
<input type="checkbox"/> Polar	NU946218	5	1
<input type="checkbox"/> Aluminio	NU946230	5	1
<input checked="" type="checkbox"/> Antracita	NU946254	5	1
Tapa Cuádruple RJ45 Digilink ⁽¹⁾			
<input type="checkbox"/> Polar	NU946318	5	1
<input type="checkbox"/> Aluminio	NU946330	5	1
<input checked="" type="checkbox"/> Antracita	NU946354	5	1
Tapa Doble RJ45 S-One ⁽²⁾			
<input type="checkbox"/> Polar	NU947818	5	1
<input type="checkbox"/> Aluminio	NU947830	5	1
<input checked="" type="checkbox"/> Antracita	NU947854	5	1
Tapa Cuádruple RJ45 S-One ⁽²⁾			
<input type="checkbox"/> Polar	NU947918	5	1
<input type="checkbox"/> Aluminio	NU947930	5	1
<input checked="" type="checkbox"/> Antracita	NU947954	5	1

(1) Para conectores RJ45 DIGILINK de Schneider Electric u otros conectores estándares Keystone.

(2) Para conectores S-One de Schneider Electric.

Tapas con conector RJ45 S-ONE incluido



NU347818

NU347918

Descripción	Referencia	Emb.	Ud. Vta.
Toma Doble RJ45 UTP			
<input type="checkbox"/> Polar / Cat. 5	NU347818	-	1
<input type="checkbox"/> Polar / Cat. 6	NU348218	-	1
<input type="checkbox"/> Polar / Cat. 6A	NU348418	-	1
Toma Cuádruple RJ45 UTP			
<input type="checkbox"/> Polar / Cat. 5	NU347918	-	1
<input type="checkbox"/> Polar / Cat. 6	NU348318	-	1
<input type="checkbox"/> Polar / Cat. 6A	NU348518	-	1

Accesorio carril Din puesto de trabajo



NU9800

Descripción	Referencia	Emb.	Ud. Vta.
Adaptador carril DIN (1 y 2) 45 x 90	NU9800	5	1

Centralizaciones

Instalación empotrada

Puestos de trabajo de empotrar



NU172418



NU173418



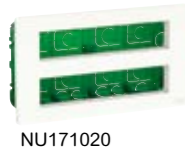
NU174418

Descripción	Referencia	Emb.	Ud. Vta.
2 columnas			
<input type="checkbox"/> Polar	NU172418	-	1
<input type="checkbox"/> Aluminio	NU172430	-	1
<input checked="" type="checkbox"/> Antracita	NU172454	-	1
3 columnas			
<input type="checkbox"/> Polar	NU173418	-	1
<input type="checkbox"/> Aluminio	NU173430	-	1
<input checked="" type="checkbox"/> Antracita	NU173454	-	1
4 columnas			
<input type="checkbox"/> Polar	NU174418	-	1
<input type="checkbox"/> Aluminio	NU174430	-	1
<input checked="" type="checkbox"/> Antracita	NU174454	-	1

Centralizaciones para puestos de mando



NU171820

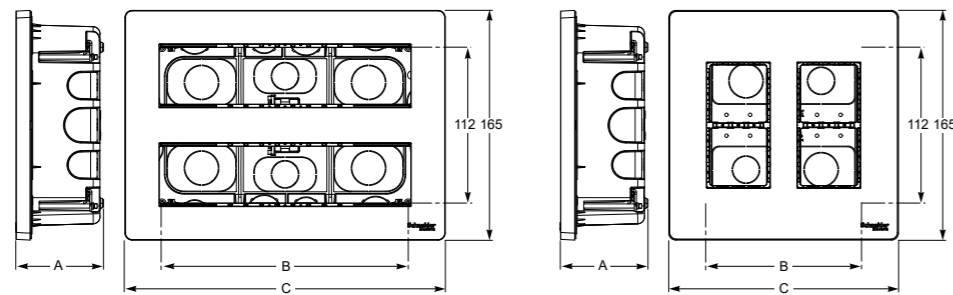


NU171020

Descripción	Referencia	Emb.	Ud. Vta.
Centralizaciones de empotrar			
<input type="checkbox"/> Blanco activo / Marco 2 x 8 mod.	NU171820	-	1
<input type="checkbox"/> Blanco activo / Marco 2 x 10 mod.	NU171020	-	1

Para centralizaciones en color ver despiece.

Dimensiones reales de puestos de trabajo de empotrar



Puestos de trabajo de empotrar horizontal

Puestos de trabajo de empotrar vertical

Tipo	Profundidad	2 filas 8 módulos			2 filas 10 módulos		2 columnas 4 módulos		3 columnas 4 módulos		4 columnas 4 módulos	
		A	B	C	B	C	B	C	B	C	B	C
Puestos de trabajo de empotrar	63	177	230	248	300	112	165	177	230	248	300	

Corana de 32 mm, agujero de + 33 mm

Centralizaciones

Instalación de superficie

Puestos de trabajo de superficie



NU122418



NU123418



NU124418

Descripción	Referencia	Emb.	Ud. Vta.
2 columnas			
<input type="checkbox"/> Polar	NU122418	-	1
<input type="checkbox"/> Aluminio	NU122430	-	1
<input checked="" type="checkbox"/> Antracita	NU122454	-	1
3 columnas			
<input type="checkbox"/> Polar	NU123418	-	1
<input type="checkbox"/> Aluminio	NU123430	-	1
<input checked="" type="checkbox"/> Antracita	NU123454	-	1
4 columnas			
<input type="checkbox"/> Polar	NU124418	-	1
<input type="checkbox"/> Aluminio	NU124430	-	1
<input checked="" type="checkbox"/> Antracita	NU124454	-	1

Centralizaciones para puestos de mando



NU121820

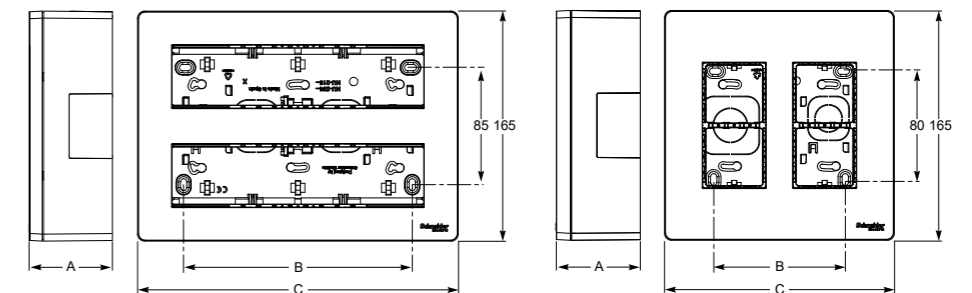


NU121020

Descripción	Referencia	Emb.	Ud. Vta.
Centralizaciones de superficie en blanco			
<input type="checkbox"/> Blanco activo / Marco 2 x 8 mod.	NU121820	-	1
<input type="checkbox"/> Blanco activo / Marco 2 x 10 mod.	NU121020	-	1

Para centralizaciones en color ver despiece.

Dimensiones reales de centralizaciones de superficie



Centralización de superficie horizontal

Centralización de superficie vertical

Tipo	Profundidad	2 filas 8 módulos			2 filas 10 módulos		2 columnas 4 módulos		3 columnas 4 módulos		4 columnas 4 módulos	
		A	B	C	B	C	B	C	B	C	B	C
Centralizaciones de superficie	60	160	230	233	300	94,5	165	160	230	233	300	

Mecanismos 10A



NU310118



NU320118



NU321318



NU310618



NU320618L



NU310618N

Descripción	1 mod.	2 mod.	Emb.	Ud. Vta.
Interruptor				
<input type="checkbox"/> Polar	NU310118	NU320118	20 / 10	1
<input type="checkbox"/> Aluminio	NU310130	NU320130	20 / 10	1
<input checked="" type="checkbox"/> Antracita	NU310154	NU320154	20 / 10	1
Conmutador				
<input type="checkbox"/> Polar	NU310318	NU320318	20 / 10	1
<input type="checkbox"/> Aluminio	NU310330	NU320330	20 / 10	1
<input checked="" type="checkbox"/> Antracita	NU310354	NU320354	20 / 10	1
Cruzamiento				
<input type="checkbox"/> Polar	NU310518	NU320518	20 / 10	1
<input type="checkbox"/> Aluminio	NU310530	NU320530	20 / 10	1
<input checked="" type="checkbox"/> Antracita	NU310554	NU320554	20 / 10	1
Doble conmutador				
<input type="checkbox"/> Polar	-	NU321318	10	1
<input type="checkbox"/> Aluminio	-	NU321330	10	1
<input checked="" type="checkbox"/> Antracita	-	NU321354	10	1
Pulsador NA				
<input type="checkbox"/> Polar	NU310618	NU320618	20 / 10	1
<input type="checkbox"/> Aluminio	NU310630	NU320630	20 / 10	1
<input checked="" type="checkbox"/> Antracita	NU310654	NU320654	20 / 10	1
Pulsador NC				
<input type="checkbox"/> Polar	NU313618	NU323618	20 / 10	1
<input type="checkbox"/> Aluminio	NU313630	NU323630	20 / 10	1
<input checked="" type="checkbox"/> Antracita	NU313654	NU323654	20 / 10	1
Pulsador símbolo Luz				
<input type="checkbox"/> Polar	NU310618L	NU320618L	20 / 10	1
<input type="checkbox"/> Aluminio	NU310630L	NU320630L	20 / 10	1
<input checked="" type="checkbox"/> Antracita	NU310654L	NU320654L	20 / 10	1
Pulsador símbolo Timbre				
<input type="checkbox"/> Polar	NU310618C	NU320618C	20 / 10	1
<input type="checkbox"/> Aluminio	NU310630C	NU320630C	20 / 10	1
<input checked="" type="checkbox"/> Antracita	NU310654C	NU320654C	20 / 10	1
Pulsador con luminoso				
<input type="checkbox"/> Polar	NU310618N	NU320618N	20 / 10	1
<input type="checkbox"/> Aluminio	NU310630N	NU320630N	20 / 10	1
<input checked="" type="checkbox"/> Antracita	NU310654N	NU320654N	20 / 10	1

• Con LED de localización 0,15 mA

Bases de enchufe 250 V



NU303718



NU305718



NU303718TA



NU203718



NU003718



NU206718

Descripción	2 mod.	Emb.	Ud. Vta.
Base Schuko 16A 250V			
<input type="checkbox"/> Polar	NU303718	10	1
<input checked="" type="checkbox"/> Rojo	NU303703	10	1
<input checked="" type="checkbox"/> Verde	NU303706	10	1
<input type="checkbox"/> Aluminio	NU303730	10	1
<input checked="" type="checkbox"/> Antracita	NU303754	10	1
• Conexión por tornillo. Max. 2 x 2,5 mm ²			
Base Schuko 16A 250V			
<input type="checkbox"/> Polar	NU305718	10	1
<input checked="" type="checkbox"/> Rojo	NU305703	10	1
<input type="checkbox"/> Aluminio	NU305730	10	1
<input checked="" type="checkbox"/> Antracita	NU305754	10	1
• Conexión rápida sin tornillo. Max. 2 x 2,5 mm ²			
Base Schuko con tapa			
<input type="checkbox"/> Polar	NU303718TA	10	1
<input type="checkbox"/> Aluminio	NU303730TA	10	1
<input checked="" type="checkbox"/> Antracita	NU303754TA	10	1
• Conexión por tornillo. Max. 2 x 2,5 mm ²			
Base Schuko monobloc			
<input type="checkbox"/> Polar	NU203718	-	40
• Conexión por tornillo. Max. 2 x 2,5 mm ²			
Base Schuko IP44 monobloc			
<input type="checkbox"/> Polar	NU003718	5	1
• Conexión por tornillo. Max. 2 x 2,5 mm ²			
Descripción	1 mod.	Emb.	Ud. Vta.
Base Schuko doble monobloc			
<input type="checkbox"/> Polar	NU206718	5	1
<input type="checkbox"/> Aluminio	NU206730	5	1
<input checked="" type="checkbox"/> Antracita	NU206754	5	1
• Conexión por tornillo. Max. 2 x 2,5 mm ²			
• 2 tomas en una única caja de empotrar.			
• Especialmente pensado para baños y cocinas.			
• Carga máxima total 16A (suma de las dos tomas).			

Tomas de corriente New Unica

Tapas Schuko

Tapa Schuko accesoria y adaptable a los mecanismos tradicionales de Unica



NU903718 NU903718U

Descripción	2 mod.	2 mod.	Emb.	Ud. Vta.
Tapa recambio para base Schuko New Unica	Tapa Schuko New Unica	Tapa Schuko Unica		
<input type="checkbox"/> Polar	NU903718	NU903718U ⁽¹⁾	10	1
<input type="checkbox"/> Aluminio	NU903730	NU903730U ⁽¹⁾	10	1
<input checked="" type="checkbox"/> Antracita	NU903754	NU903754U ⁽¹⁾	10	1

(1) Válida tanto para las versiones de enchufe con tapa con tornillo como para las de tapa a presión para las de tapa de la Unica tradicional.

Tomas de corriente para afeitadoras



MGU5.064.18

Descripción	3 mod.	Emb.	Ud. Vta.
Base enchufe 2P 10A			
<input type="checkbox"/> Polar	MGU5.064.18	-	1
<input type="checkbox"/> Aluminio	MGU5.064.30	-	1

- Tensión de entrada: 240 V
- Tensión de salida: 115 / 240 V
- A completar con el marco de 3 módulos New Unica

Bases de enchufe 250 V



NU303118

Descripción	1 mod.	2 mod.	Emb.	Ud. Vta.
Base enchufe 2P 10A				
<input type="checkbox"/> Polar	NU303118	-	10	1
<input type="checkbox"/> Aluminio	NU303130	-	10	1
<input checked="" type="checkbox"/> Antracita	NU303154	-	10	1

- Conexión por tornillo. Máx. 2 x 1,5 mm². Sólo para reposición



NU303318

Descripción	1 mod.	2 mod.	Emb.	Ud. Vta.
Base enchufe 2P 16A				
<input type="checkbox"/> Polar		NU303318	10	1
<input type="checkbox"/> Aluminio		NU303330	10	1
<input checked="" type="checkbox"/> Antracita		NU303354	10	1

- Conexión por tornillo. Máx. 2 x 1,5 mm². Sólo para reposición



NU303918E

Descripción	1 mod.	2 mod.	Emb.	Ud. Vta.
Base enchufe 2P+TTF 16A				
<input type="checkbox"/> Polar		NU303918E	10	1
<input checked="" type="checkbox"/> Rojo		NU303903E	10	1
<input type="checkbox"/> Aluminio		NU303930	10	1
<input checked="" type="checkbox"/> Antracita		NU303954	10	1

- Conexión por tornillo. Máx. 2 x 2,5 mm²
- Estándar Español
- Certificación AENOR

- Conexión por tornillo. Máx. 2 x 2,5 mm²
- Estándar Francés
- Certificación NF

Tomas de comunicación y datos New Unica

Tomas R - TV - SAT



NU345118

Descripción	1 mod.	2 mod.	Emb.	Ud. Vta.
Toma TV-FM Derivación única				
<input type="checkbox"/> Polar	-	NU345118	10	1
<input type="checkbox"/> Aluminio	-	NU345130	10	1
<input checked="" type="checkbox"/> Antracita	-	NU345154	10	1
Toma TV-FM Serie final				
<input type="checkbox"/> Polar	-	NU345218	10	1
<input type="checkbox"/> Aluminio	-	NU345230	10	1
<input checked="" type="checkbox"/> Antracita	-	NU345254	10	1
Toma TV-FM Serie intermedia				
<input type="checkbox"/> Polar	-	NU345318	10	1
<input type="checkbox"/> Aluminio	-	NU345330	10	1
<input checked="" type="checkbox"/> Antracita	-	NU345354	10	1



NU345418

Descripción	1 mod.	2 mod.	Emb.	Ud. Vta.
Toma R-TV/SAT Derivación única				
<input type="checkbox"/> Polar	-	NU345418	10	1
<input type="checkbox"/> Aluminio	-	NU345430	10	1
<input checked="" type="checkbox"/> Antracita	-	NU345454	10	1
Toma R-TV/SAT Serie final				
<input type="checkbox"/> Polar	-	NU345518	10	1
<input type="checkbox"/> Aluminio	-	NU345530	10	1
<input checked="" type="checkbox"/> Antracita	-	NU345554	10	1
Toma R-TV/SAT Serie intermedia				
<input type="checkbox"/> Polar	-	NU345618	10	1
<input type="checkbox"/> Aluminio	-	NU345630	10	1
<input checked="" type="checkbox"/> Antracita	-	NU345654	10	1



NU345018

Descripción	1 mod.	2 mod.	Emb.	Ud. Vta.
Toma triple R-TV-SAT Derivación única				
<input type="checkbox"/> Polar	-	NU345018	10	1
<input type="checkbox"/> Aluminio	-	NU345030	10	1
<input checked="" type="checkbox"/> Antracita	-	NU345054	10	1



NU944118



NU944018

Descripción	1 mod.	2 mod.	Emb.	Ud. Vta.
Carátula Toma TV/FM				
<input type="checkbox"/> Polar	-	NU944018	20	1
<input type="checkbox"/> Aluminio	-	NU944030	20	1
<input checked="" type="checkbox"/> Antracita	-	NU944054	20	1
Carátula Toma R-TV/SAT				
<input type="checkbox"/> Polar	-	NU944118	20	1
<input type="checkbox"/> Aluminio	-	NU944130	20	1
<input checked="" type="checkbox"/> Antracita	-	NU944154	20	1



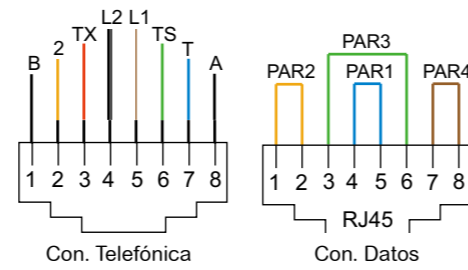
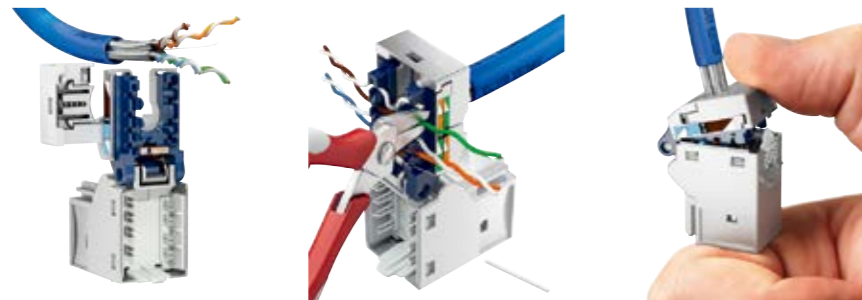
NU346818

Descripción	1 mod.	2 mod.	Emb.	Ud. Vta.
Toma TV/SAT tipo F				
<input type="checkbox"/> Polar	NU346818	-	10	1
<input type="checkbox"/> Aluminio	NU346830	-	10	1
<input checked="" type="checkbox"/> Antracita	NU346854	-	10	1

Tomas de comunicación y datos New Unica

Tomas RJ45

- Sin partes sueltas, el conector Actassi S-One es más compacto, fácil de manejar y hasta un 50% más rápido de conectar.
- El conector se suministra abierto, listo para su conexión. Dispone de un sistema automático de conexión tierra en 360°, una terminación de bloqueo simple y una función de bloqueo inteligente.
- Su diseño robusto en una sola pieza es adecuado para cualquier aplicación.
- Actassi S-One está disponible en versiones apantalladas o sin apantallar en todas las categorías.
- El conector Actassi S-One está certificado y cumple con las normas PoE+ de Delta.
- Dispone de una capacidad de transporte de hasta 100 W en el cable de datos.



Consulte todas las soluciones Schneider Electric en el [Catálogo de sistemas de cableado estructurado](#)

Uno
El S-One se suministra abierto. Solo hay que insertar el cable en la entrada con forma de U central.

Dos
Cierre el retenedor inteligente que bloqueará automáticamente el cable y lo conectará a tierra en 360°.

Y tres
Cierre el conector. Un "clic" confirma que se ha bloqueado de forma fiable y con firmeza.

Descripción	1 mod.	2 mod.	Emb.	Ud. Vta.
Toma RJ45 S-One categoría 5e UTP				
<input type="checkbox"/> Polar	NU341018	NU341118	10	1
<input type="checkbox"/> Aluminio	NU341030	NU341130	10	1
<input checked="" type="checkbox"/> Antracita	NU341054	NU341154	10	1
Toma RJ45 S-One categoría 6 UTP				
<input type="checkbox"/> Polar	NU341418	NU341518	10	1
<input type="checkbox"/> Aluminio	NU341430	NU341530	10	1
<input checked="" type="checkbox"/> Antracita	NU341454	NU341554	10	1
Toma RJ45 S-One categoría 6 STP				
<input type="checkbox"/> Polar	NU341618	NU341718	10	1
<input type="checkbox"/> Aluminio	NU341630	NU341730	10	1
<input checked="" type="checkbox"/> Antracita	NU341654	NU341754	10	1
Carátula RJ45 S-One				
<input type="checkbox"/> Polar	NU941018	NU941118	10	1
<input type="checkbox"/> Aluminio	NU941030	NU941130	10	1
<input checked="" type="checkbox"/> Antracita	NU941054	NU941154	10	1
Carátula RJ45 Keystone				
<input type="checkbox"/> Polar	NU946018	NU946118	20	1
<input type="checkbox"/> Aluminio	NU946030	NU946130	20	1
<input checked="" type="checkbox"/> Antracita	NU946054	NU946154	20	1

Tomas de comunicación y datos New Unica

Tomas RJ45



NU342018



NU342618



NU942018

Descripción	2 mod.	Emb.	Ud. Vta.
Toma doble RJ45 S-One categoría 5e UTP			
<input type="checkbox"/> Polar	NU342018	10	1
<input type="checkbox"/> Aluminio	NU342030	10	1
<input checked="" type="checkbox"/> Antracita	NU342054	10	1
Toma doble RJ45 S-One categoría 6 STP			
<input type="checkbox"/> Polar	NU342618	10	1
<input type="checkbox"/> Aluminio	NU342630	10	1
<input checked="" type="checkbox"/> Antracita	NU342654	10	1
Carátula RJ45 S-One doble			
<input type="checkbox"/> Polar	NU942018	10	1
<input type="checkbox"/> Aluminio	NU942030	10	1
<input checked="" type="checkbox"/> Antracita	NU942054	10	1

Tomas RJ45 con salida inclinada



NU340618



NU940718



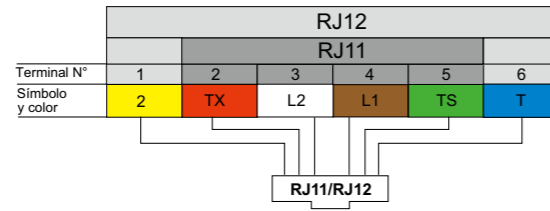
NU946418

Descripción	1 mod.	2 mod.	Emb.	Ud. Vta.
Toma RJ45 S-One salida inclinada cat. 6 STP				
<input type="checkbox"/> Polar	NU340618	NU340718	10	1
<input type="checkbox"/> Aluminio	NU340630	NU340730	10	1
<input checked="" type="checkbox"/> Antracita	NU340654	NU340754	10	1
Carátula RJ45 S-One salida inclinada				
<input type="checkbox"/> Polar	NU940618	NU940718	10	1
<input type="checkbox"/> Aluminio	NU940630	NU940730	10	1
<input checked="" type="checkbox"/> Antracita	NU940654	NU940754	10	1
Carátula RJ45 Keystone salida inclinada				
<input type="checkbox"/> Polar	-	NU946418	10	1
<input type="checkbox"/> Aluminio	-	NU946430	10	1
<input checked="" type="checkbox"/> Antracita	-	NU946454	10	1

Tomas de teléfono



Descripción	1 mod.	2 mod.	Emb.	Ud. Vta.
Toma teléfono RJ12 6 contactos				
<input type="checkbox"/> Polar	NU349118	NU349718	10	1
<input type="checkbox"/> Aluminio	NU349130	NU349730	10	1
<input type="checkbox"/> Antracita	NU349154	NU349754	10	1



Cargadores USB



Descripción	1 mod.	2 mod.	Emb.	Ud. Vta.
Cargador doble USB 2.100 mA				
<input type="checkbox"/> Polar	-	NU341818	10	1
<input type="checkbox"/> Aluminio	-	NU341830	10	1
<input type="checkbox"/> Antracita	-	NU341854	10	1

- Tensión de entrada nominal: 100-240 V ± 10%
- Tensión de salida: 5 V DC ± 5%
- Corriente de salida nominal:
 - 1 x 2.1 A (una salida conectada)
 - 2 x 1.05 A (2 salidas conectadas)
- Consumo de energía en reposo: < 0.1 W
- Potencia de salida máxima: 10.5 W
- Vida útil estimada > 30.000 h para una potencia de salida de 10,5 W



Descripción	1 mod.	2 mod.	Emb.	Ud. Vta.
Cargador simple USB 1.000 mA				
<input type="checkbox"/> Polar	NU342818	-	10	1
<input type="checkbox"/> Aluminio	NU342830	-	10	1
<input type="checkbox"/> Antracita	NU342854	-	10	1

- Tensión de entrada nominal: 100-240 V ± 10%
- Tensión de salida: 5 V DC ± 5%
- Corriente de salida nominal: 1 A
- Consumo de energía en reposo: < 0.1 W
- Potencia de salida máxima: 7.5 W



Descripción	1 mod.	2 mod.	Emb.	Ud. Vta.
Cargador doble USB A+C Quick Charge 18W				
<input type="checkbox"/> Polar	-	NU301918	10	1
<input type="checkbox"/> Aluminio	-	NU301930	10	1
<input type="checkbox"/> Antracita	-	NU301954	10	1

- USB tipo A - máx. 18W: QC3.0/2.0 (Qualcomm Quick Charge)
- USB tipo C - máx. 18W: con protocolo PD 5V, 9V, 12V
- 2 x 2.4A máx (con cambio automático a modo quick charge)

Tomas multimedia



Descripción	1 mod.	Emb.	Ud. Vta.
Toma USB			
<input type="checkbox"/> Polar	NU342918	10	1
<input type="checkbox"/> Aluminio	NU342930	10	1
<input type="checkbox"/> Antracita	NU342954	10	1



Descripción	1 mod.	Emb.	Ud. Vta.
Toma HDMI			
<input type="checkbox"/> Polar	NU343018	10	1
<input type="checkbox"/> Aluminio	NU343030	10	1
<input type="checkbox"/> Antracita	NU343054	10	1



Descripción	1 mod.	Emb.	Ud. Vta.
Toma audio-video 3 RCA			
<input type="checkbox"/> Polar	NU343118	10	1
<input type="checkbox"/> Aluminio	NU343130	10	1
<input type="checkbox"/> Antracita	NU343154	10	1



Descripción	1 mod.	Emb.	Ud. Vta.
Toma VGA			
<input type="checkbox"/> Polar	NU343218	10	1
<input type="checkbox"/> Aluminio	NU343230	10	1
<input type="checkbox"/> Antracita	NU343254	10	1



Descripción	1 mod.	Emb.	Ud. Vta.
Toma minijack 3,5mm			
<input type="checkbox"/> Polar	NU343318	10	1
<input type="checkbox"/> Aluminio	NU343330	10	1
<input type="checkbox"/> Antracita	NU343354	10	1

Tapas fibra óptica



Descripción	2 mod.	Emb.	Ud. Vta.
Tapa fibra óptica Duplex			
<input type="checkbox"/> Polar	NU943818	10	1
<input type="checkbox"/> Aluminio	NU943830	10	1
<input type="checkbox"/> Antracita	NU943854	10	1

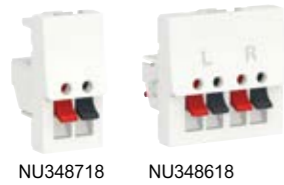


Descripción	2 mod.	Emb.	Ud. Vta.
Tapa fibra óptica Simplex			
<input type="checkbox"/> Polar	NU943918	10	1
<input type="checkbox"/> Aluminio	NU943930	10	1
<input type="checkbox"/> Antracita	NU943954	10	1

- Soporte para conectores SC Simplex y Duplex.
- Soporte para conectores fibra óptica Actassy :
 - SC Duplex ref. n° VDIB6031001 y VDIB6031002
 - SC Duplex ref. n° VDIB6032001 y VDIB6032002
 - SC APC Duplex ref. n° VDIB6082001
 - SC APC Simplex ref. n° VDIB6072001



Varios



NU348718 NU348618

Descripción	1 mod.	2 mod.	Emb.	Ud. Vta.
Toma altavoz				
<input type="checkbox"/> Polar	NU348718	NU348618	10	1
<input type="checkbox"/> Aluminio	NU348730	NU348630	10	1
<input checked="" type="checkbox"/> Antracita	NU348754	NU348654	10	1



NU986518

Descripción	1 mod.	2 mod.	Emb.	Ud. Vta.
Tapa ciega 1 módulo				
<input type="checkbox"/> Polar	NU986518	-	20	1
<input type="checkbox"/> Aluminio	NU986530	-	20	1
<input checked="" type="checkbox"/> Antracita	NU986554	-	20	1



NU986618

Descripción	1 mod.	2 mod.	Emb.	Ud. Vta.
Tapa ciega 2 módulos				
<input type="checkbox"/> Polar	-	NU986618	20	1
<input type="checkbox"/> Aluminio	-	NU986630	20	1
<input checked="" type="checkbox"/> Antracita	-	NU986654	20	1



NU986418

Descripción	1 mod.	2 mod.	Emb.	Ud. Vta.
Tapa ciega 1/2 módulo				
<input type="checkbox"/> Polar	NU986418	-	10	1
<input type="checkbox"/> Aluminio	NU986430	-	10	1
<input checked="" type="checkbox"/> Antracita	NU986454	-	10	1



NU386218

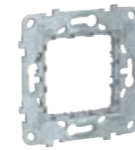
Descripción	1 mod.	2 mod.	Emb.	Ud. Vta.
Salida de cables				
<input type="checkbox"/> Polar	-	NU386218	10	1
<input type="checkbox"/> Aluminio	-	NU386230	10	1
<input checked="" type="checkbox"/> Antracita	-	NU386254	10	1



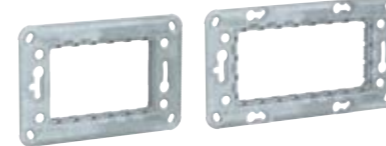
NU363118

Descripción	1 mod.	2 mod.	Emb.	Ud. Vta.
Portafusible 16A tipo 00				
<input type="checkbox"/> Polar	NU363118	-	10	1
<input type="checkbox"/> Aluminio	NU363130	-	10	1
<input checked="" type="checkbox"/> Antracita	NU363154	-	10	1

Bastidores



NU7002



NU7103

NU7104



NU7802



NU7892

Descripción	Referencia	Emb.	Ud. Vta.
Bastidor universal			
Bastidor Zamak	NU7002	50	50
Bastidor plástico	NU7002P	50	50

Descripción	Referencia	Emb.	Ud. Vta.
Bastidor italiano			
Bastidor Zamak 3 módulos	NU7103	10	10
Bastidor plástico 3 módulos	NU7103P	10	10
Bastidor Zamak 4 módulos	NU7104	10	10

Descripción	Referencia	Emb.	Ud. Vta.
Protector pintura			
	NU7802	10	10

- Accesorio de protección para evitar que los mecanismos se ensucien o dañen durante el proceso de instalación.
- Se puede utilizar con cualquier mecanismo estándar.

Descripción	Referencia	Emb.	Ud. Vta.
Garra accesoria			
	NU7892	100	20

Marcos especiales



NU044218



NU200118



U8.601

Descripción	Referencia	Emb.	Ud. Vta.
Marco 1 elemento IP44			
<input type="checkbox"/> Polar	NU044218	5	1

Descripción	Referencia	Emb.	Ud. Vta.
Marcos para perfilera			
<input type="checkbox"/> Polar	NU200118	10	1
<input type="checkbox"/> Aluminio	NU200130	10	1
<input checked="" type="checkbox"/> Antracita	NU200154	10	1

- Bastidor incluido

Descripción	Referencia	Emb.	Ud. Vta.
Caja empotrar para perfilera enlace por 2 lados	U8.601	10	10



NU400230



NU400430



NU400630



NU400830

Descripción	2 mod.	Emb.	Ud. Vta.
Marco 1 elemento			
<input type="checkbox"/> Polar	NU400218	20	1
<input type="checkbox"/> Aluminio	NU400230	10	1
<input checked="" type="checkbox"/> Antracita	NU400254	10	1
Marco 2 elementos			
<input type="checkbox"/> Polar	NU400418	5	1
<input type="checkbox"/> Aluminio	NU400430	5	1
<input checked="" type="checkbox"/> Antracita	NU400454	5	1
Marco 3 elementos			
<input type="checkbox"/> Polar	NU400618	5	1
<input type="checkbox"/> Aluminio	NU400630	5	1
<input checked="" type="checkbox"/> Antracita	NU400654	5	1
Marco 4 elementos			
<input type="checkbox"/> Polar	NU400818	5	1
<input type="checkbox"/> Aluminio	NU400830	5	1
<input checked="" type="checkbox"/> Antracita	NU400854	5	1

New Unica+ también es una solución a tener en cuenta en tu hogar...

